

The logo for the VWI Online Summit. It features a blue square with a white letter 'V' on the left. To its right, the letters 'wi' are written in a bold, dark blue, sans-serif font. Below 'wi', the word 'Online' is written in a light blue, cursive script. At the bottom, the word 'Summit' is written in a bold, dark blue, sans-serif font.

V **wi**
Online
Summit

A graphic of several thin, dark blue lines crisscrossing the bottom half of the page, creating a network or web-like pattern.

**VWI – DEIN NETZWERK
MIT PERSÖNLICHKEIT**

*Sehr geehrte Damen und Herren,
liebe VWI Mitglieder,
liebe Kooperationspartner,*

es ist wieder soweit: Herzlich lade ich Sie ein, an einer spannenden wie abwechslungsreichen Online-Veranstaltung teilzunehmen – dem Online Summit 2021. Ob mit einem eigenen Beitrag oder im Publikum - Sie sind herzlich willkommen, sich an der zweiten Auflage unseres Events, zu beteiligen.



Dieses digitale Format schafft ein deutschlandweites Angebot für unsere Mitglieder, um Ihnen einen spannenden Einblick in Themen Rund um Wissenschaft und Wirtschaft zu ermöglichen. Inhaltlich werden wir wieder die Facetten des Wirtschaftsingenieurwesens abbilden und Ihnen die Möglichkeit bieten, sich durch Trainings, Workshops oder Vorträge aktiv in Diskussionen einzubringen. Ich freue mich, Sie am 29. Mai in der ein oder anderen Online-Session „persönlich“ zu sehen und auch gerne kontrovers die jeweiligen Themen zu diskutieren.

*Herzliche Grüße
Ihre Frauke Weichardt*

Liebe Mitglieder des VWI, wir, Joshua Niebecker, Silvia Kaminski, Michelle Uth und Kim Welles, sind seit Beginn dieses Jahres als Studentische Vorstandsmitglieder im Bundesverband tätig. Wie bereits unsere Vorgänger des Jahres 2020 stehen wir vor der großen Herausforderung digitale Angebote, welche einen attraktiven Mehrwert für euch, unsere Mitglieder, bieten, zu gestalten und durchzuführen.



Das im letzten Jahr ins Leben gerufene VWI Online Summit ist eines der Ergebnisse dieser Ideenfindung. Anknüpfend an den Erfolg des letzten Jahres, freuen wir uns, euch dieses Event nun ein zweites Mal präsentieren zu dürfen. Dank der Unterstützung des Bundeteams, des Präsidiums, sowie der Geschäftsstelle erwartet euch erneut eine große Bandbreite an Themen und Referenten zu verschiedensten Fachbereichen.

Mit freundlichen Grüßen

Die Studentischen Vorstandsmitglieder 2021

Unsere Themenbereiche

Fachforum



Fachexperten referieren über gegenwärtige Themen aus Wirtschaft, Technik und Gesellschaft.

Leadership



Führungskräfte referieren über die Prinzipien, Modelle und Erfahrungen im Bereich des Leadership-Managements.

Personal Development



Professionals sowie VWI Trainer schaffen ein Weiterbildungsangebot in Form von Webinaren.

Vielfalt des Wirtschaftsingenieurwesens



Die Referenten geben Einblick in Branchen und mögliche Schwerpunkte eines Wirtschaftsingenieurs.

Nachhaltigkeit & Soziale Innovationen



Die Referenten nehmen sich in verschiedenen Formaten den Problemstellungen und innovativen Lösungsmöglichkeiten der Thematik an.

Starting-Up



Selbstständige und Start-Ups referieren über ihre Gründung und Geschäftsidee. Thematisiert werden Prozesse, Probleme und Erfolgsgeheimnisse.

Salzgitter AG



Die Gesellschaften des Salzgitter-Konzerns stehen seit mehr als 150 Jahren für innovative und nachhaltige Erzeugung von Stahl und Technologieprodukten. Aus der Idee niedersächsische Erze zu verhütten ist ein internationaler Konzern entstanden, zu dem weltbekannte Marken wie Peiner Träger, Mannesmann oder KHS zählen. Heute arbeiten rund 25.000 Menschen jeden Tag daran, Kunden aus unterschiedlichsten Abnehmerbranchen innovative und nachhaltige Produkte in höchster Qualität zur Verfügung zu stellen. Unsere Kernkompetenzen liegen in der Herstellung von Walzstahl- und Röhrenerzeugnissen sowie deren Weiterverarbeitung und dem globalen Handel mit diesen Produkten. Zudem sind wir erfolgreich im Sondermaschinen- und Anlagenbau tätig.

REHAU AG + Co



Als Premiummarke für polymerbasierte Lösungen ist REHAU in den Bereichen Bau, Automotive und Industrie international führend. Kontinuierliches Wachstum generieren wir aus eigener Kraft – mit Innovationsstärke und Kompetenz in der Oberflächentechnik sowie der Material- und Systementwicklung. Rund 20.000 Mitarbeiter engagieren sich weltweit an 170 Standorten für den Erfolg unseres unabhängigen Familienunternehmens.

Pro - WI Assekuranzmakler GmbH & Co. KG



Die Pro-WI Assekuranzmakler GmbH ist bereits seit vielen Jahren Kooperationspartner des Verbandes. Die Zusammenarbeit schafft ein Angebot von Sonderkonzepten in verschiedenen Versicherungs-bereichen exklusiv für Wirtschaftsingenieure. In Vertretung durch Edwin (Ede) Schott wurden bereits viele Events durch spannende Fachvorträge und lehrreiche Trainings zu verschiedensten Inhalten unterstützt. Durch Witz und Humor in seinen Vorträgen ist Ede ein gern gesehener Referent auf den Veranstaltungen des Verbandes.

Tagueri AG



Die Tagueri AG ist Beratungs- und Umsetzungspartner für Technologie-, Projekt- und Prozessmanagement. Unser Hauptfokus ist die Beratung in den Bereichen Automotive, Luftfahrt, Energiewirtschaft und Digitalisierung. Für uns zählen Charakter, Wille und Engagement.

Huawei



Huawei Technologies ist einer der weltweit führenden Anbieter von Informationstechnologie und Telekommunikationslösungen. Mehr als ein Drittel der Weltbevölkerung und mehr als die Hälfte der deutschen Bevölkerung nutzt direkt oder indirekt Technologie von Huawei. Das Unternehmen mit Hauptsitz in Shenzhen hat weltweit 197.000 Mitarbeiter:innen und ist mit seinen drei Geschäftsbereichen Carrier Network, Enterprise Business und Consumer Business in 170 Ländern tätig. Huawei beschäftigt über 105.000 Mitarbeiter:innen im Bereich Forschung und Entwicklung und betreibt weltweit 16 Forschungs- und Entwicklungscluster sowie gemeinsam mit Partnern 28 Innovationszentren. In Deutschland ist Huawei seit 2001 tätig und beschäftigt über 2.000 Mitarbeiter:innen an 18 Standorten. In München befindet sich das größte europäische Forschungszentrum von Huawei.

HORBACH Wirtschaftsberatung GmbH



Beratung, so individuell wie dein Leben.

Für deine persönlichen Lebensziele erstellen wir den passenden Finanzplan. Ob Mediziner, Wirtschafts- oder Naturwissenschaftler, Ingenieur, Lehrer, Jurist oder anspruchsvoller Privatkunde – wir bieten dir individuelle Finanzlösungen. Seit 1983. Wir beraten dich umfassend. Ein Leben lang. Und gehen dabei immer auf deine individuellen Wünsche und Vorhaben ein. Wir schöpfen aus einer umfangreichen Produktvielfalt und verlassen uns auf über 150 Produktpartner.

Start							
09:45	Begrüßung						
09:50	Technische Einführung						
	Leadership	Starting-up	Nachhaltigkeit & soz. Innov.	Personal Development	Fachforum		
10:00	New Leadership - Führung in einer digitalisierten Welt - Dirk Weinelt, Robert Damköhler	Gründen, Nachfolgen, Übernehmen - Edwin Schott	Soziale Innovationen für Mobilität und Logistik - Hartmut Zadek	Präsentationsangst überwinden - Markus Kube	Persönlichkeitstypen in Teams - Esther Schuricht, Sarah Lamparter, Nicola Grieshaber	New Space - Überblick und Business Modelle - Tim Lukas Kirsch	Telekommunikationsbranche als wichtiger Wirtschaftszweig - Roxana Schäfer
10:30							
11:00							
11:30		Initiativenvorstellung - WVIncubator das Gründerzentrum - Jan Rößling, Tobias Reiswich		Überzeugend Präsentieren - Elisa Philipps, Maximilian Sammet, Valeria Cravciuc		Karriere im Bereich Operation Excellence bei REHAU & International Trainee Program - Florian Schriewersmann, Daniel Lottes	Striding Towards the Intelligent World 2030: Technological Challenges and Research Directions - David Wang
12:00	Führungsherausforderungen im 21. Jahrhundert - Axel Nordsieck		Lebensmittelverschwendung und Umweltbelastung - Stefan Schmidt		Wie du beruflich aufsteigst & Führung übernimmst - Tim Schmaddebeck		
12:30	Mittagspause						
13:00							
13:30	Lass dich nicht von Boomern aufhalten! - Jürgen Baumgärtner	Meilensteine von Gründung im Studium zur heutigen Freizeit-Unternehmensgruppe - Alexander Hildebrandt	Wie man als Wirtschaftsunternehmen sozial und ökologisch agieren kann - Dina Barbian		Ist die Fähigkeit zu Führen in die Wiege gelegt oder kann man richtige Führung lernen? - Erik Minnich		Change Management - Veränderungen nachhaltig gestalten - Martin Weichhardt
14:00							
14:30	Leading With The Brain In Mind - Eva Maria Scheid	Der Weg zum eigenen Gin - Fabian Taube	Transformation der Stahlproduktion in eine CO2-arme Zukunft auf der Basis von Wasserstoff - Bernhard Kleineremann	Workshop AECdisc® Potenzialanalyse - Persönlichkeits-, Verhaltens- und Motivationsfaktoren - Etienn Grollmuss		Wasserstoff – eine Zeitwende für die moderne Raffinerie - Dr. Frank Sowa	Vorstellung der VWI Regionalgruppen - Matthias Maroske
15:00							
15:30							
16:00		Podcasting – und plötzlich bist du wichtig - Diego Weber	BioKernSprit - Mobile Energie aus BIO-Abfall, Kohle und Kernenergie ohne GAU und Endlager - Jochen Michels	Innovation und Kreativität für Einsteiger - Maximilian Hubmann	Ist die Fähigkeit zu Führen in die Wiege gelegt oder kann man richtige Führung lernen? - Erik Minnich		Auf Erfolg programmiert - Gabriele N. Alpers
16:30							
16:45	Verabschiedung						

Anmerkung: Falls Probleme jeglicher Art und Weise auftreten folgt unserem Support und schreibt euer Problem in den Chat, wir versuchen für euch eine Lösung zu finden

Dirk Weinelt, CEO
Robert Damköhler, Lead Consultant

Tagueri AG



New Leadership – Führung in einer digitalisierten Welt



In einer zunehmend digitalisierten Welt werden an Führungskräfte völlig neue Anforderungen gestellt. Wir zeigen mit praktischen Beispielen auf, wie Führung durch Motivation und mit Empathie gelingen kann.

Dabei binden wir die Teilnehmer:innen aktiv ein.



Robert Damköhler (Lead Consultant)

Roberts Spezialgebiet sind Startups und Digitalisierung.

Er hat bereits mehrere Startups in der Gründungsphase begleitet und die Führungs- und Organisationsentwicklung aktiv mitgestaltet.

Ansonsten ist Robert mit seinem VW Camper an den Stränden dieser Welt anzutreffen.

Dirk Weinelt (CEO)

Dirk hat bei der Tagueri AG mit 5 Mitarbeitern angefangen, mittlerweile sind wir 370.

Er ist CEO der Tagueri AG und hat immer einen guten Buchtipps parat.

Dirk hat außerdem eine kleine Holzwerkstatt zuhause und baut darin selbst Möbel.

(Webinar 90 min)

Axel Nordsieck, Geschäftsführer

Auxil Management GmbH



Führungsherausforderungen im 21. Jahrhundert



Im Zuge der zunehmenden Dynamisierung der Märkte als Folge der Globalisierung und Minimierung von Transportkosten und Produktlebenszyklen stoßen der Taylorismus sowie klassische Managementmethoden an ihre Grenzen.

Welchen Herausforderungen müssen sich Unternehmen und Führungskräfte in den kommenden Jahren stellen, damit sie nicht den Anschluss an die Märkte verlieren?

Welche Implikationen hat dies auf das Organisationsdesign von Unternehmen und auf das Handeln von Führungskräften, um Talente zu fördern sowie mit der Marktdynamik hehr zu werden, um somit selbst einen Marktdruck auf die Wettbewerber auszuüben? (Vortrag 45 min)

Jürgen Baumgärtner, Consultant

Blubberies GmbH



Lass dich nicht von Boomern aufhalten!



Mit Annalena Baerbock (40, Kanzlerkandidatin) und Julian Nagelsmann (33, designerter Bayern-Trainer) könnten schon bald zwei ausgesprochen junge Menschen höchst-verantwortungsvolle Ämter in diesem Land bekleiden. Grund genug zur Freude, wie ich finde – denn: mit diesem anstehenden Generationenwechsel scheint sich das Verhältnis "Erfahrung vs. Kompetenz" neu justiert zu haben. Höchste Zeit also, sich auch im beruflichen Umfeld nicht länger mit alten Antworten für neue Zeiten abspeisen zu lassen! Ein Impulsvortrag über falsche Annahmen, persönliche Versäumnisse und alte weiße Männer. (Vortrag, 45 min)

Eva Maria Scheid, Managerin & Coach

Selbstständig



Leading With The Brain In Mind?



Wie geht "gehirngerechtes Führen"?

Leadership hat unzählige Anwendungsbereiche: Selbstführung, Führung in einer Management Rolle, im klassischen Projekt, im New Work Setting, in der Familie, im Ehrenamt, etc.

Wir schauen uns an, wie die Prozesse in unserem Hirn ablaufen und wie wir sie effektiver für gehirngerechtes Führen nutzen können.

Wir betrachten die Relevanz der intrinsischen Motivation.

Und wir sprechen über Aspekte der Selbstführung.

(Webinar, 45 min)

Edwin Schott, Geschäftsführer pro-WI Assekuranzmakler GmbH & Co. KG



Gründen, Nachfolgen, Übernehmen

Wann und wie kann ich mein eigener Chef werden, will ich das überhaupt. Ich habe viele Wege gefunden, die bei mir nicht funktioniert haben. Dennoch gehören mir heute 8 Unternehmen und wenn ich es kann, dann kann es jeder.

Ich möchte Euch 25 Minuten lang verschiedene Wege in die Selbstständigkeit zeigen. Danach stehe ich für Fragen und als Sparringspartner zur Verfügung. (Webinar, 45 min)



Jan Röbing, Absolvent
Tobias Reiwich, Project Manager

-
ER Mounting GmbH



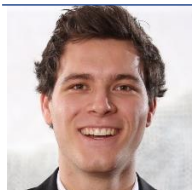
Initiativenvorstellung – VWIncubator das Gründerzentrum

Im Rahmen der Vorbereitung der VWI Initiative "VWIncubator das Gründerzentrum" wollen wir die Fragen potentieller Gründer erörtern und Erfahrungen austauschen. Ziel des Workshop ist es zu erarbeiten welche Fragen sich angehende Gründer stellen und welche Anforderungen an das VWInc. Gründerzentrum gestellt werden. (Webinar, 45 min)



Alexander Hildebrand, Gründer/Geschäftsführer

Selbstständig



Meilensteine von Gründung im Studium zur heutigen Freizeit-Unternehmensgruppe

Vortrag aus meiner Gründer- bzw. Unternehmerperspektive zu den besondere Herausforderungen der 1. Gründung im Studium und den danach fortlaufend wichtigsten Meilensteinen zur Entwicklung der heutigen Unternehmensgruppe mit Holding-Struktur und 5 operativen Gesellschaften. Abschluss mit Beispiel für Gründungsinteressierte zum wichtig(st)en Faktor: Team & Mitarbeiter. (Vortrag, 45 min)



Fabian Taube, Gründer/ Geschäftsführer

Squeaker Drinks GmbH



Der Weg zum eigenen GIN



Sehr gerne würde ich in meinem Vortrag den Weg zur eigenen GmbH detaillierter schildern. Außerdem würde ich natürlich auch ein paar Worte zu unserem Gin und die in unseren Teammeetings verwendeten WING-Tools verlieren. Wir haben bereits 6 Versuchsansätze (jeweils 15 Liter) gefahren und sind nun schon sehr nah an dem Gin dran, den wir uns vorstellen. Zu Komplettierung unseres Vorhabens werden wir Anfang Juni ein Crowdfunding starten, um den ersten "großen" Gin-Ansatz (200 Liter) brennen zu können. Auch dazu kann ich in Sachen Finanzierungsmöglichkeiten für Start-Ups kurz unsere Erfahrungen teilen.

(Vortrag, 60 min)

Diego Weber, Podcaster/ Account Manager

5Plus1 Podcast



Podcasting - und plötzlich bist du wichtig



Als relevant wahrgenommen werden, ist ein Schlüssel zum Erfolg. Das gilt für Privatpersonen und Unternehmen. Was wohl passiert, sobald wir unser Kommunikationsverhalten darauf ausrichten?

Podcasting ist ein Weg, in kürzester Zeit enorme Expertise zugeschrieben zu kriegen. Dieser Vortrag beleuchtet den Effekt des Podcastings auf Unternehmen und private Show-Hosts und welchen Prinzipien du dabei folgen solltest. (Vortrag, 45 min)

Prof. Dr.-Ing. Hartmut Zadek, Vizepräsident VWI
e.V. Professor für Logistik

OVGU Magdeburg



Soziale Innovationen für Mobilität und Logistik



Mobilität und Logistik sind zentrale Herausforderungen unserer Zeit – nicht zuletzt deutlich sichtbar an der vor uns liegenden Verkehrswende. Können Unternehmen und deren Mitarbeiter mit Sozialen Innovationen Lösungen auf diese Herausforderungen finden? Wie können Soziale Innovationen im Bereich Mobilität und Logistik gefördert werden? Bedarf es spezieller „Skills“ bei Mitarbeitern und Führungskräften, die bereits in der Ausbildung vermittelt werden müssen? Bedarf es interdisziplinärer Teams, um ganzheitlich und schnell derartige Lösungen zu entwickeln? Bedarf es spezieller Organisationsformen dafür? Gibt es Ideen für derartige Innovationen, die vom VWI forciert werden könnten? Wer Lust hat, an diesen Fragen interaktiv mitzuarbeiten, ist in diesem Workshop richtig aufgehoben – aktives Einbringen vorausgesetzt! (Impulsvortrag mit Diskussionsrunde, 90 min)

Stefan Schmidt, Freiberuflich (ex BMW)

Technology Management
and Management Training



Lebensmittelverschwendung und Umweltbelastung



"Ein Drittel der Lebensmittel, d.h. 1200 Milliarden Tonnen, werden weltweit verschwendet. Aus allen Teilen der Welt werden Lebensmittel nach Deutschland transportiert. Von 54 Millionen Tonnen Lebensmitteln landen 18 Millionen Tonnen im Abfall. Rund 25 Prozent des weltweit produzierten CO₂ werden durch die Landwirtschaft verursacht. Acht Prozent des CO₂ werden demnach durch die Verschwendung von Lebensmitteln verursacht. Jeder Einzelne kann einen Beitrag zur Reduzierung der Lebensmittelverschwendung leisten, indem er bewusster mit seinen Lebensmitteln umgeht und sich an entsprechende Empfehlungen hält. Allerdings besteht hier eine Analogie zum Umweltdilemma, bei dem sich das Umweltbewusstsein nicht immer im Konsumverhalten widerspiegelt, d.h. auch bei der Verschwendung von Lebensmitteln ist ein Wandel vom Bewusstsein zum Handeln erforderlich. Verpackungen verlängern die Haltbarkeit von Lebensmitteln und generieren aber auch Berge von Verpackungsabfall. Der unmittelbare Nutzen einer Reduzierung der skandalösen Lebensmittelverschwendung liegt in der Reduzierung von CO₂, Ressourcenverbrauch und Folgekosten für die Entsorgung von Lebensmittelabfällen sowie Verpackungsabfall." (Vortrag, 45 min)

Dr. Dina Barbian, Institutsleiterin

Institute for Sustainability, Nürnberg



Wie man als Wirtschaftsunternehmen sozial und ökologisch agieren kann



Das Institut für Nachhaltigkeit in Nürnberg verbindet in allen Projekten die Trias Wirtschaftlichkeit, Ökologie und Soziales. Als Wirtschaftsunternehmen erstellt das Institut Nachhaltigkeitsberichte und Öko-Bilanzierungen für andere Unternehmen. Als Sozialunternehmen übernimmt das Institut Projekte, die vornehmlich dem Gemeinwohl dienen, bspw. zum Umweltschutz, zur Entwicklungshilfe und für humanitäre Zwecke. Ein Teil der Gewinne werden somit der Gesellschaft wieder zurückgegeben. Es soll gezeigt werden, dass eine sozial-ökologische Transformation auch in einem gewinnorientierten Unternehmen möglich ist. (Impulsvortrag, 60 min)

Bernhard Kleineremann, Leiter Konzernkommunikation

Salzgitter AG



Transformation der Stahlproduktion in eine CO2-arme Zukunft auf der Basis von Wasserstoff



Die Salzgitter AG hat mit ihrem Technologie-Konzept SALCOS (Salzgitter Low CO2 Steelmaking) den Weg in eine CO2-arme Stahlproduktion eingeschlagen. Wasserstoff, mit regenerativ erzeugtem Strom produziert, kann den bislang in der konventionellen Stahlerzeugung erforderlichen Kohlenstoff fast vollständig substituieren. Bis zum Jahr 2050 können die CO2-Emissionen auf diese Weise um 95 % reduziert werden. (Vortrag, ca. 30 – 45 min)

Jochen Michels, selbstständig

Unternehmensberatung für Energie



BioKernSprit - Mobile Energie aus BIO-Abfall, Kohle und Kernenergie ohne GAU und Endlager



Mit Hochtemperatur aus dem erprobten Jülicher Kugelbett-"Ofen" und dem bewährten Fischer-Tropsch Hydrierprozess werden aus Abfällen, Holz und Kohle Benzin, Ethanol und andere flüssige Energieträger gewonnen. (Impulsvortrag, ca. 60 min)

Markus Kube, Trainer

Kube-Training



Präsentationsangst überwinden!



In diesem Workshop bekommst du praktische Ansätze gezeigt, wie du langfristig an dem Thema Präsentationsangst arbeitest, um dadurch mehr Leichtigkeit und Lebenszufriedenheit zu erhalten. Vermittelt werden Inhalte, wie im ersten Schritt die Symptome der (Präsentations-)Angst zu identifizieren als auch mit Hilfe der Glaubenssatzarbeit negative Glaubenssätze zu erkennen und erhältst wertvollen Input zu positiveren Glaubensätzen. Im Speziellen werden wir an den folgenden Einstellungen im Präsentationskontext üben: Umgang mit Zuhörern, Umgang mit Fehlern/Nicht-Wissen, Umgang mit Bewertung und der soziale Vergleich. Des Weiteren wird die Wechselwirkung zwischen Glaubensätzen und Emotionen sowie Möglichkeiten zur langfristigen Übung aufgezeigt. Zwischen dem Vortrag und Mitarbeit werden ausreichend Möglichkeit zur Selbstreflektion gegeben.

(Webinar, 60 min – mit Vorabanmeldung!)

Esther Schuricht,
Sarah Lamparter,
Nicola Grieshaber, Trainer des VWI

VWI e. V.



Persönlichkeitstypen in Teams



Haben Sie im Team schon einmal erfolgreich aneinander vorbei gearbeitet und nicht verstanden, was Ihre Teammitglieder eigentlich wollen? Im interaktiven Training lernen Sie anhand des DISG-Modells, andere Menschen und ihre Art zu arbeiten einzuordnen. Hierdurch wird es Ihnen möglich, klarer und ergebnisorientierter mit anderen zu kommunizieren und in Ihrer Teamarbeit Ziele mit mehr Leichtigkeit zu erreichen.

(Workshop, 90 min – mit Vorabanmeldung)



Elisa Philipps,
Maximilian Sammet,
Valeria Cravciuc, Trainer des VWI

VWI e. V.



Überzeugend Präsentieren



Durch das Training überzeugend Präsentieren wird Dir die Möglichkeit gegeben, sich spielerisch in Teamarbeit die Thematik zu erarbeiten. Dabei steht Interaktion besonders im Fokus. Du bekommst die Möglichkeit Dich selbst auszutesten und direktes Feedback zu bekommen. Außerdem geben wir Dir noch eine Methode an die Hand, mit der du in jeder Präsentation überzeugen wirst. Neben bekannten Medien wie Teams zeigen wir Dir neue Möglichkeiten des digitalen Zusammenarbeitens. (Workshop, 90 min – mit Vorabanmeldung)



Robert Bosch GmbH /
Bosch eBike Systems

Erik Minnich, Logistics Process Expert



Ist die Fähigkeit zu Führen in die Wiege gelegt oder kann man richtige Führung lernen?



Wie die meisten Studenten habe auch ich mich gegen Ende meines Masterstudiums mit der Frage beschäftigt, wie ich meine ersten Karriereschritte starten möchte. Letztendlich habe ich mich für ein Nachwuchsführungsprogramm entschieden. Da bereits das Auswahlverfahren bei solchen Programmen einen klaren Fokus auf die bereits bestehenden Führungsfähigkeiten und -erfahrungen legt, soll im Rahmen des Webinars zusammen mit den Teilnehmern ein kurzer Überblick über die wesentlichen Auswahlkriterien interaktiv erarbeitet werden. Des Weiteren soll den Teilnehmern die wichtigsten Werkzeuge mit an die Hand gegeben werden, um sich bestmöglich auf ein Assessment Center vorbereiten zu können. (Webinar, 60 min – mit Vorabanmeldung)

HORBACH

Etienn Grollmuss, Selbstständiger Partner

Wirtschaftsberatung GmbH



Persönlichkeitsanalyse mit Hilfe der AECdisc® - Potenzialanalyse



Welches Berufsfeld passt zu mir? Wie kann ich mich selbstverwirklichen? Welche Motive, Stärken und Potenziale habe ich? Was treibt mich an?

Sich mit der Persönlichkeit eines Menschen zu beschäftigen, ist ein Blick hinter den Vorhang von Gedanken und Gefühlen. Es ist die Reise zu den Motiven und Wertvorstellungen eines Menschen, bei der die zentrale Fragen gestellt werden: Was treibt ihn an? Welche Motive und Werte bestimmen sein Handeln? Was gibt ihm Energie und Motivation?

Die AEC-Potenzialanalyse ist ein hoch professionelles Diagnostikinstrument, welches Einblicke in die Persönlichkeitsstruktur eines Menschen und dessen Fähigkeiten und Talente gibt. (Workshop, 90 min – mit Vorabanmeldung)

Tim Schmaddebeck, Business-Coach

Selbstständig



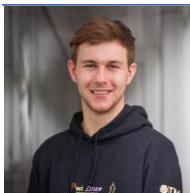
Wie du beruflich aufsteigst & Führung übernimmst



Der Impulsvortrag richtet sich an ambitionierte Ingenieure, die mehr Verantwortung übernehmen und beruflich etwas bewegen möchten. Am Ende des Vortrags weißt du, was du schon heute unbedingt tun solltest, um beruflich aufzusteigen und Geschäftsführer zu werden. Du lernst 3 typische Denkfehler angehender Führungskräfte kennen und erfährst mehr über die 4 zentralen Faktoren, die über deine persönliche und berufliche Entwicklung entscheiden. (Workshop, 60 min)

Maximilian Hubmann, Trainer VWI

VWI e. V.



Innovation und Kreativität



Kreativität ist ein Begriff, der in aller Munde ist und der als essenzieller Softskill dargestellt wird. Aber wie ist man kreativ und betrachtet Probleme aus mehreren Perspektiven? Um diese Frage wird es bei diesem interaktiven Workshop gehen. Ziel ist, das Gelernte auf tägliche Situationen anzuwenden. Der Workshop befasst sich interaktiv mit dem großen Begriff der Innovation. Dabei wird es eine Einführung in das Thema geben und grundlegende Methoden aufgezeigt.

(Workshop, 45 min – mit Vorabanmeldung)

Tim Lukas Kirsch, Dozent, Trainer & Raumfahrtstudent

TU Berlin



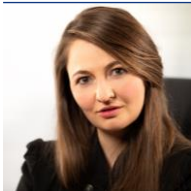
New Space - Überblick und Business Modelle

CubeSats, In Situ Resource Utilization (ISRU), Falcon 9, Starlink, Preseverance ... den ein oder anderen Begriff hat man gehört, aber was ist dieses New Space eigentlich? In einem kurzen Überblick sehen wir uns die Herausforderungen für die Raumfahrtbranche an und identifizieren die zentralen Faktoren, die zu den hohen Wachstumszahlen und Erwartungen führen. Laut Morgan Stanley wird sich das Wachstum der privaten Weltraumwirtschaft weiter beschleunigen und es sollen bis 2040 Umsätze in Höhe von 1.000 Milliarden US-Dolar erzielt werden, eine Verdreifachung innerhalb von zwanzig Jahren. Abschließend sehen wir uns an, wie die aktuellen und zukünftigen Business Modelle gestaltet sind, die solche Zahlen ermöglichen. (Vortrag, 60 min)



Roxana Schäfer, Geschäftsführerin

Rousch UG



Telekommunikationsbranche als wichtiger Wirtschaftszweig

Die Telekommunikationsbranche bestimmt die digitale Zukunft und ist nicht zuletzt für den dringenden Innovationsschub in Deutschland ausschlaggebend. Warum spielen hierbei die Glasfaseranschlüsse eine derart wichtige Rolle? Eine stabile und schnelle Infrastruktur ist die Basis für die digitale Revolution in allen Bereichen unseres Lebens. Die digitale Revolution hat bereits die Gesellschaft und Wirtschaft verändert. Gerade in der aktuellen Pandemiesituation haben wir gesehen, dass die Unternehmen, die schnell auf Home-Office umstellen konnten, einen deutlichen Vorteil hatten. Unternehmen mit einem hohen Digitalisierungsgrad und entsprechender Internetanbindung setzten sich durch. In diesem Webinar werden die technischen Grundlagen sowie die Herausforderungen des Glasfaserausbaus beleuchtet. (Vortrag, 60 min)



David Wang, Chief Representative Berlin Office

Huawei



Striding Towards the Intelligent World 2030: Technological Challenges and Research Directions

We are now at a tipping point. If you look ahead, we are going to see ICT technologies shifting or changing from a particular purpose to a general-purpose technology. This is a very powerful effect that we are going to see, since it is penetrating into all industries. As a major information and communications technology (ICT) company, Huawei is being in a uniquely positioned to take a broad view of the current landscape.

For the next decade, we would like to discuss with you the technological challenges and research directions for Smart World 2030, especially in response to the development issues of aging population and high energy consumption.

(Vortrag, 30 min + 30 min Q&A)



Florian Schriewersmann, Director Operation Excellence
Daniel Lottes, Senior Consultant HR
Kristin Voigt, Senior Consultant HR

REHAU AG + Co



**Karriere im Bereich Operation Excellence
bei REHAU & International Trainee
Program**

Einblick in die Arbeitswelt im Bereich Operation Excellence bei der REHAU AG im globalen Industrieumfeld. Karrierewege, Aufgaben und Herausforderungen aus dem Blick eines OEX Managers. Zusätzlich Vorstellung des internationalen Traineeprogramms inkl. Bewerbungstipps. (Webinar, 60 min)



Martin Weichhardt, Operations & Transformation Executive

selbstständig



**Change Management –
Veränderungen nachhaltig gestalten**

In unserer sich ständig ändernden Welt, sind Anpassungen und Veränderungen unumgänglich geworden. Damit diese Aktivitäten nicht nach kurzer Zeit verpuffen, ist Change Management essentiell. Aber was ist das eigentlich? (Vortrag, 30 min + Q&A)



Dr. Frank Sowa

DMT GmbH & Co. KG



Wasserstoff – eine Zeitwende für die Raffinerien?

Die Energiewende in der Industrie und der Mobilität nimmt zunehmend Konturen an. Erneuerbare Energien und grüner Wasserstoff sollen die kohlenstoffbasierten Energieträger langfristig ersetzen und das Erreichen der Klimaziele unterstützen. In der Mobilität werden batteriebetriebene oder brennstoffzellenbetriebene Fahrzeuge die Verbrennungsmotoren zurückdrängen und ersetzen. Das hat einen dramatischen Einfluss auf die Erdölraffinerien, die bei Entfall der kohlenstoffbasierten Treibstoffe große Einbußen in der Produktion erfahren. Wie reagieren die Raffinerien auf dieses Zukunftsszenario? Welche Wege werden sie einschlagen, um zu überleben? (Vortrag, 30 min)



Selbständig

Dr. Gabriele N. Alpers, Life Coach & Sports Hypnotist

Dozentin am KIT



Auf Erfolg programmiert

Wir alle sind erfolgreich und wollen es auch weiterhin bleiben - jeder Mensch auf seine/ihre ganz eigene, individuelle Art. Grundlage dafür ist Gesundheit und die Bereitschaft zu erfahrungsbasiertem Lernen - und das unser ganzes Leben lang. Unser Unterbewusstsein spielt dabei eine sehr große Rolle. Wir programmieren uns ständig und haben dies seit unserer Kindheit mit Erfolg getan. Um auch weiterhin erfolgreich zu sein ist es wichtig, sich dieser Vorgänge bewusst zu sein und die Regeln der Programmierung des Unterbewusstseins zu kennen. Im Seminar werden wir uns z. B. programmieren, Gelerntes jederzeit abrufbereit zu haben. Die im Workshop erworbenen Erkenntnisse und das Verstandene sind auf alle Bereiche des Lebens anwendbar so z.B. auch den Sport - hin zu exzellenter Leistung. (Workshop, 90 min)



Matthias Maroske, Vorstand VWI e. V.

VWI e.V.



Mit dem VWI im Berufsleben: Die Regionalgruppen

Was für Studierende die über 40 Hochschulgruppen des VWI sind, sind für Berufstätige Verbandsmitglieder die Regionalgruppen. Durch diese wird den Mitgliedern die Möglichkeit gegeben, auch nach dem Abschluss Kontakte zu halten und neue zu schließen. In einer kurzen Vorstellung gibt Matthias Maroske, zuständiges Vorstandsmitglied des VWI, einen Überblick über die Arbeit der Regionalgruppen. Im Nachgang gibt es noch die Möglichkeit zum gegenseitigen Austausch sowie für den Blick nach Vorne. (Vortrag, 30 min)

